

We build a better future

HL740-9

Uitgerust met Tier III-motor



*Afbeeldingen kunnen opties bevatten

Werken? Met plezier!

Wanneer een machinist zijn werk graag doet, presteert hij ook beter. Vandaar dat wij bij Hyundai Heavy Industries er alles aan doen om dat te bewerkstelligen. We hebben de voorkeuren van de machinist, snelheid en precisie, en duurzame prestaties samengebracht in één product van topkwaliteit. Dankzij de nieuwe 9-serie van het Hyundai grondverzetmaterieel vliegt de tijd snel en wordt werken een plezier!



*Afbeeldingen kunnen opties bevatten

Overzicht van de machine

Betrouwbare hoofdcomponenten

Motortechnologie

Beproefde, betrouwbare, zuinige QSB6.7-motor van Cummins met lage geluidsniveaus die voldoet aan Tier III-emissienormen
Elektronisch geregeld optimaal brandstof/luchtmengsel / schone en efficiënte verbranding
HPCR-brandstofsysteem (High Pressure Common Rail) / zelfdiagnosesysteem
Verscheidene werkstanden (Power / Standard / Economy), bediend via een draaischakelaar

Volautomatische transmissie van ZF

Vier automatische standen (Manual / Light / Normal / Heavy) voor verschillende toepassingen
Bescherming van de transmissie bij lage temperaturen (met automatisch warmdraaisysteem)
Zelfdiagnosesysteem & alarmhistorie
Soepel schakelen via proportioneel modulatieregelventiel / zelfinstellende koppelingsspel
Kick-down-schakelaar & vooruit/vrij/achteruit-schakelaar voor extra comfort

Assen

Vooras voorzien van differentieel met beperkte slip en achteras voorzien van conventioneel differentieel (optioneel: achteras voorzien van differentieel met beperkte slip) voor maximale trekkracht op verschillende ondergrond
Zelfinstellende remmen, gemonteerd in de wielnaven

Verbeterde duurzaamheid

“Load sensing – Flow sharing” hydraulisch systeem met pomp met variabel debiet
Verbeterd koelsysteem met hoge bestendigheid tegen plotselinge temperatuurverschillen en trillingen
Stuurcilinder & bak kinematiek ontworpen met verstevigd en spanningsloos gietstaal

Meer comfort voor de machinist

Beter zicht

Ruime cabine met gebogen voorruit
Meer zicht door extra ruit onderaan de deur
Alle ruiten zijn van veiligheidsglas

Meer gemak

Beter koel- en verwarmingsvermogen met volautomatische temperatuurregeling
Kantelbare en uitschuifbare stuurkolom en ruime instelbare polssteun, geheel af te stemmen op de voorkeuren van de machinist
Meerdere opbergvakken in de cabine / radio & mp3-speler met usb-poort
Trap met grote aluminium treden om makkelijk en veilig in de cabine te stappen

Geavanceerd lcd-kleurendisplay

Nieuw lcd-kleurendisplay met makkelijk af te lezen digitale meters voor de temperatuur van de hydraulische olie en koelvloeistof en het brandstofpeil
Instrumentenpaneel met positie-instellingen voor giek en bak, weegsysteem om efficiency te verhogen en beveiliging tegen overbelasting
Op het lcd-display kan de machinist de toestand van de motor, de transmissie en de elektrische systemen in één oogopslag controleren
Achteruitkijkcamera met automatische inschakeling voor makkelijker en veiliger werken
Hi-mate, het nieuwe door Hyundai ontwikkelde systeem voor beheer op afstand, biedt onze klanten via de gps-satelliettechnologie een dienstverlening en productsupport van topkwaliteit (optie)

Eenvoudig onderhoud

Omkeerbare, hydraulisch aangedreven koelventilator voor lager brandstofverbruik en minder lawaai
Servicepunten en visuele meters bereikbaar vanaf de grond voor makkelijk onderhoud
Langere levensduur van filters en hydraulische olie

Voorkeuren

Wanneer de machinist zijn machine kan instellen volgens zijn eigen wensen, zal hij zijn werk met plezier uitvoeren. Een krachtige klimaatregeling bezorgt de machinist in elke machine uit de 9-serie de gewenste luchttemperatuur. Het instrumentenpaneel met het 5,7" - scherm is het zenuwcentrum waarmee de machinist zijn voorkeuren kan instellen.



Ruime en comfortabele cabine

De nieuwe cabine is ontworpen met het oog op meer ruimte, beter zicht en meer comfort voor de machinist. De voorruit is gebogen en het oppervlak ervan is 17% groter dan bij de vorige serie. Er is extra aandacht besteed aan een net en open interieur van waaruit de machinist een uitstekend zicht heeft op de omgeving van de machine en de locatie. Deze uitgebalanceerde en ergonomisch optimale omgeving plaatst de machinist in een ideale positie om veilig en beschermd te werken. De volautomatische temperatuurregeling beschikt over elf ventilatieopeningen en levert een beter koel- en verwarmingsvermogen voor een optimale regeling van de temperatuur. Door de ontdooieropeningen bij de voor- en achterrauit en de elektrische standverwarming kan de machinist ook bij koud weer prima werken.

*Afbeeldingen kunnen opties bevatten

Gebruiksgemak

In de cabine van de 9-serie kunt u de stuurkolom en de polssteun zodanig instellen dat deze het door u gewenste comfort bieden. De servodrukgestuurde joystick biedt optimale bestuurbaarheid van uw hydraulische aanbouwdelen. Met de vooruit/vrij/achteruit-schakelaar op de joystick kan de rijrichting eenvoudig gekozen worden. Zonwerend rolgordijn bij de voorruit en optioneel bij de achterruit om te voorkomen dat de machinist verblind wordt en om het zicht te verbeteren. Verwarmde achteruitkijkspiegels voor snel ontdooien bij koud weer.



Brede polssteun

Joystick met vooruit / vrij / achteruit- schakelaar

Zonneklep

Verwarmde achteruitkijkspiegels

Radio en mp3-speler Temperatuurregeling

Kantelbare/uitschuifbare stuurkolom

Geen stress

Het werk zorgt al voor voldoende stress. Uw werkomgeving moet dan ook zo stressvrij mogelijk zijn. De 9-serie van Hyundai biedt een verbeterd cabine-interieur, extra ruimte en een comfortabele zetel zodat de machinist zo weinig mogelijk overlast ervaart. Een krachtige klimaatregeling bezorgt de machinist de gewenste luchttemperatuur. Er is ook een geavanceerd audiosysteem met AM/FM-stereo en mp3-speler met usb-poort geïnstalleerd zodat u naar uw favoriete muziek kunt luisteren.

Geavanceerd lcd-display



Via het geavanceerde instrumentenpaneel met 5,7" breedbeeld lcd-display kan de machinist zijn persoonlijke machinevoorkeuren kiezen. De machinist kan de kick-out van de giek en de bakpositie van tevoren instellen en de gewenste instellingen op de monitor in de gaten houden. Het geïntegreerde weegsysteem geeft de nettolast duidelijk aan op de monitor en zorgt ervoor dat de machinist efficiënter kan werken. Het zelfdiagnosesysteem, de achteruitkijkcamera met automatische inschakeling, onderhoudscontrolelijsten en de opstartbeveiliging: dat is allemaal in de monitor geïntegreerd om de machine nog veelzijdiger te maken en de machinist nog productiever te laten werken. Het lcd-display is op een instelbare zwenksteun gemonteerd, zodat de machinist deze naar behoefte kan plaatsen.

Instelbaar lcd-display



Prestaties

Een machinist die op zijn machine kan vertrouwen, doet zijn werk met plezier. De 9-serie staat voor duurzame prestaties op het vlak van kracht, snelheid en betrouwbaarheid. Dankzij het vernieuwende hydraulische systeem zijn de wielladers uit de 9-serie snel, soepel en makkelijk te besturen.



*Afbeeldingen kunnen opties bevatten

Duurzamer en betrouwbaarder



Met de verbeterde assen rijdt de machine makkelijker op verscheidene ondergronden. Door de zelfinstellende remmen wordt slijtage aan de schijven automatisch gecompenseerd, zijn er minder servicebeurten nodig en remt de machine beter. Het nieuwe lastafhankelijke hydraulische systeem met een plunjerpomp met variabel debiet en een gesloten hoofdventielblok zorgt voor efficiënt hydraulisch vermogen en een lager energieverbruik. De geheel nieuw ontworpen, parallel gemonteerde koelers met vlakke ribben zorgen ervoor dat onze 9-serie makkelijk te reinigen en onderhouden is. De koelers beschikken over een aluminium koelplaat en worden stuk voor stuk onderworpen aan uitgebreide keuringen op plotselinge temperatuurverschillen en trillingen, om te waarborgen dat ze lang meegaan. De bovengeplaatste vlakke aluminium luchtcondensator en de luchtverdichter met variabel slagvolume zijn ontworpen voor maximaal koelvermogen en een lager energieverbruik. De geheel nieuw ontworpen stuurcilinder en bakkoppeling zijn gemaakt van gietstaal voor extra kracht en betrouwbaarheid.

Verschillende werkstanden



De wielladers uit de 9-serie zijn zo ontworpen dat de machinist het motorvermogen van de machine, de schakelmomenten van de automatische versnellingsbak en de koppelingsfunctie precies op de toepassing en zijn eigen voorkeuren kan afstemmen. Met de handige draaischakelaars kunnen de motorvermogensmodus, de schakelmodus voor de versnellingsbak en de koppelingsmodus makkelijk ingesteld worden. Bovendien kunnen de wielladers uit de 9-serie als optie worden voorzien van een dempingssysteem. Het dempingssysteem heeft een schokdempende accumulator die de giekcilinders opvangt om het comfort voor de machinist te verhogen en slijtage aan het materiaal te verminderen. Dankzij de veelzijdige werkstanden van de 9-serie wordt de productiviteit verhoogd, heeft de machinist meer comfort en is het brandstofverbruik lager.



Drie vermogenstanden

Power-modus:
zware toepassingen
Standaard-modus:
algemene toepassingen
Economy-modus:
lichte toepassingen

Vier schakelstanden

Handmatige modus
Auto-Light-modus: lichte toepassingen en lange ritten
Auto-Normal-modus: algemeen laadwerk
en ontginnen van licht materiaal
Auto-Heavy-modus: zwaar laadwerk en
ontginnen van zwaar materiaal

Drie koppelingsstanden

Low-modus:
korte afstanden en snel laden
Medium-modus:
algemeen laadwerk
High-modus:
laden op een helling



QSB 6.7-motor
van Cummins

De QSB6.7-motor van Cummins combineert een autonome elektronische bediening met betrouwbare resultaten. De combinatie van een common-rail-systeem onder hoge druk en geavanceerde inwendige verbrandingstechnologie zorgt voor meer vermogen en een lager brandstofverbruik. Om deze grotere machines vlot te kunnen bedienen, is de elektronica zodanig ontworpen dat deze bestand is tegen de meest veeleisende omgevingen, zoals in stoffige en zware omstandigheden. Tegelijkertijd voldoen de machines aan de huidige emissienormen, inclusief EPA Tier3 en de EU-voorschriften fase IIIA.



Volautomatische
transmissie

De machines beschikken over een volautomatische transmissie die zorgt voor maximale duurzaamheid, zo min mogelijk verlies van vermogen, een hogere rijsnelheid en lage geluidsniveaus. De verbeterde koppeling en het soepel schakelen zorgen voor vlot rijden. Fouten in de transmissie worden opgeslagen en kunnen op de monitor worden afgelezen.

Rendabel

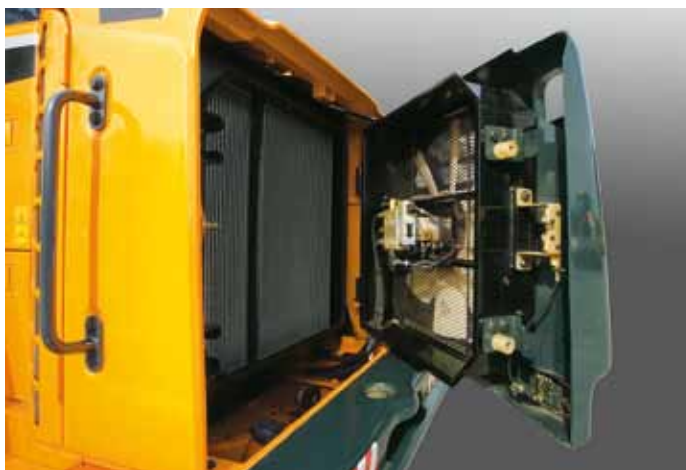
Een eigenaar die zijn machine kent, bespaart geld en houdt ervan te werken met deze machine. De wielladers van de 9-serie zullen uw activiteiten ondersteunen als tijd-, brandstof-, onderdelen- en kostenbesparende oplossing voor grondverzetwerken. Het optionele afstandsbeheersysteem stelt eigenaars van machines in staat om hun machines van op een kantoor op te sporen, te volgen en te beheren.





Hi-mate (optie)

Hi-Mate, het nieuwe door Hyundai ontwikkelde systeem voor beheer op afstand, biedt onze klanten via de gps-satelliettechnologie een dienstverlening en productsupport van topkwaliteit. Hi-Mate stelt eigenaars van machines in staat om de prestaties van hun machines te volgen, de locatie ervan te controleren en van op afstand toegang te krijgen tot de diagnosegegevens via een internetverbinding.



Vlotte toegang

De koelventilator en de ventilatormotor zijn in de achterdeur geïntegreerd, zodat deze vlot toegankelijk zijn en makkelijk onderhouden kunnen worden. De niveaumeters voor de koelvloeistof en de transmissieolie zijn zodanig aangebracht dat het vloeistofpeil op een vlotte en efficiënte manier kan worden gecontroleerd. De makkelijke bereikbaarheid van de brandstof- en oliefilters, smeernippels, zekeringen, elektronische componenten, gecombineerd met de ruime open compartimenten, zorgt ervoor dat het onderhoud van de 9-serie een plezier zal zijn voor uw monteurs.



Hydraulisch aangedreven koelventilator

De hydraulisch aangedreven koelventilator regelt de ventilatorsnelheid aan de hand van de werkelijke temperaturen van de koelvloeistof, de inlaatlucht, de transmissieolie en de hydraulische olie. Het nieuwe ontwerp van de ventilator zorgt voor een lager brandstofverbruik en minder lawaai. Met de automatische of handmatige automatische omkeerfunctie van de ventilator worden onzuiverheden uit de koelers geblazen.



Spatborden en spatlappen (optie)

De wielladers van de 9-serie zijn voorzien van spatborden voor- en achteraan en van spatlappen vooraan en achteraan (optioneel) om ervoor te zorgen dat er minder vuil op de cabine en het machineframe terecht komt.



Filter voor hydraulische olie (1000 uur)



Hydraulische olie (5000 uur)

Langere levensduur van componenten

De machines van de 9-serie zijn zodanig ontworpen dat de smeervintervallen langer zijn en de onderdelen langer meegaan. Ook de hydraulische filters gaan langer mee (tot 1000 uur) en de door Hyundai gecertificeerde speciale hydraulische olie hoeft pas om de 5000 uur ververs te worden. Het nieuwe dubbele kegelrollager van het centrale scharnierpunt vergt ook minder onderhoud. Onderdelen die langer meegaan en minder snel slijten kosten eigenaars van machines minder tijd en geld.

Specificaties

MOTOR

Merk/Model	CUMMINS QSB6.7
Type	4-takt dieselmotor met turbolader, intercooler, directe inspuiting en elektronische regeling
Brutovermogen	145 pk (108 kW) / 2100 tr/min.
Nettovermogen	143 pk (107 kW) / 2100 tr/min.
Maximaal koppel	69 kg.m (499 lb.ft) / 1400 tr/min.
Aantal cilinders	6

Boring x slag	107 mm (4.21") x 124 mm (4.88")
Cilinderinhoud	6,7 l (409 cu in)
Compressieverhouding	17,2 : 1
Luchtfilter	Droge elementen, dubbel
Alternator	24V; 70 Amp
Accu's	2 x 12 V, 100 Ah.
Startmotor	24 V; 3,7 kW

※ Geen vermogensafname voor continubedrijf vereist tot 3048 m (10,000 ft). Deze motor voldoet aan de emissievoorschriften EPA (Tier III) / EU (Stage III).

TRANSMISSIE

Type koppelvormer	3 elementen, ééntraps, eenfasig
--------------------------	---------------------------------

※ Volautomatische powershift-transmissie van het contradijfas-type met soft-shift in bereik en richting. Nauwkeurig afgestemde koppelvormer naar motor en transmissie voor optimale controle over het vermogen.

Rijsnelheid		km/h (mph)
Vooruit	1ste	6,7 (4.2)
	2de	12,2 (7.6)
	3de	23,8 (14.8)
	4de	38,0 (23.6)
Achteruit	1ste	7,1 (4.4)
	2de	12,9 (8.0)
	3de	25,1 (15.6)

ASSEN

Aandrijfsysteem	4-wielaandrijving
Bevestiging	Starre vooras en pendelende achteras
Pendelen achteras	+/- 12° (totaal 24°)

Naafreductie	Planetaire reductiekast aan wielzijde
Differentieel	Vooras: met beperkte slijp Achteras: conventionele differentieel
Reductieverhouding	22,0

HYDRAULISCH SYSTEEM

Type	Lastafhankelijk hydraulisch systeem
Pomp	Axiale plunjerpomp met variabel slagvolume, max. 155 l/min (40.9 gal/min) @ geregeld toerental
Ventielblok	Twee spoelen (bak, giek) Drie spoelen (bak, giek, extra) Servodrukgestuurde joystick
Systeemdruk	280 kgf/cm ² (3982 psi)

Bediening van de bak	Type	Hef- en kantelen met stuurdruk, éénhendelbediening joystick is standaard
	Hefcircuit	Het ventiel heeft 4 functies: heffen, vasthouden, neerlaten en zweven. Automatische kick-out kan van horizontaal tot volledige hefhoogte ingesteld worden.
	Bakcircuit	Het ventiel heeft 3 functies: bak dicht, houden en uitkippen. De automatische bakstandsteller kan in de gewenste laadhoek ingesteld worden.
Cilinder	Type: Dubbelwerkend Aantal cilinders - boring x slag; Heffen HL740-9/740XTD-9/740TM-9 2 - ø 110 mm x 738 mm (4.3" x 29.5") Kantelen HL740-9/740XTD-9 1 - ø 125 mm x 505 mm (4.9" x 19.9") HL740TM-9 2 - ø 95 mm x 745 mm (3.7" x 29.3")	
Cyclustijd	HL740-9 / HL740XTD-9	HL740TM-9
Heffen (met last)	5,5 sec	5,5 sec
Uitkippen	1,1 sec	1,6 sec
Neerlaten (leeg)	3,0 sec	3,0 sec
Totaal	9,6 sec	10,1 sec

REMMEN

Remmen	Hydraulisch bekrachtigde natte schrijfremsen op alle wielen Onafhankelijk per as Zelfinstellend en geïntegreerd in de wielnaven
Parkeerrem	Veerbelaste rem die uitzet onder hydraulische druk, geïntegreerd in de vooras
Noodrem	Wanneer de remliedruk zakt, waarschuwt een verklikkerlamp de operator en wordt de parkeerrem automatisch aangetrokken

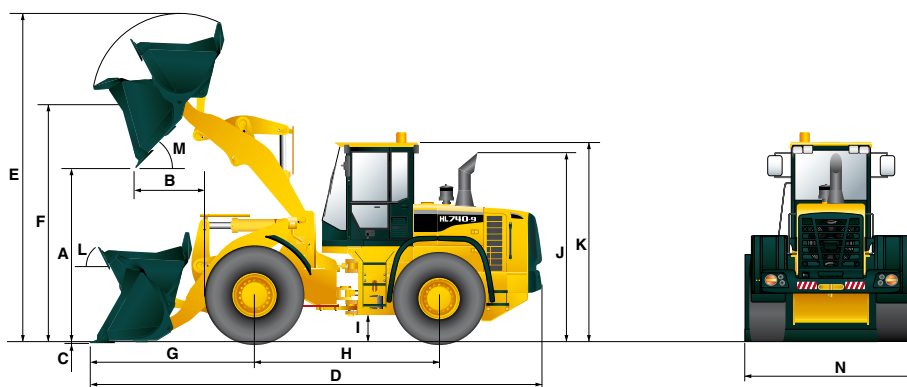
VULINHOUDEN

Brandstoftank	220 liter (58.1 US gal)
Koelsysteem	34 liter (9.0 US gal)
Carter	18 liter (4.8 US gal)
Transmissie	25 liter (6.6 US gal)

OVERZICHT

Beschrijving	EENHEID	HL740-9	HL740XTD-9	HL740TM-9
Bedrijfgewicht	kg (lb)	12000 (26,460)	12300 (27,100)	12600 (27,780)
Bakinhoud	Gehoopt	m ³ (yd ³)	2,3 (3.0)	2,3 (3.0)
	Waterinhoud	m ³ (yd ³)	2,0 (2.6)	2,0 (2.6)
Losbreekkracht bak	kg (lb)	11250 (24,800)	11090 (24,450)	10830 (23,880)
Kiplast	Recht	kg (lb)	9600 (21,160)	8580 (18,920)
	Volledig gedraaid	kg (lb)	8300 (18,300)	7440 (16,400)

AFMETINGEN



Beschrijving	EENHEID	HL740-9	HL740XTD-9	HL740TM-9
Type bak	Universele bak, met geschroefde snijkanten			
A. Uitkijphoogte bij max. hoogte en uitkijphoek 45°	mm (ft-in)	2785 (9' 2")	3210 (10' 6")	2840 (9' 4")
B. Reikwijdte	Volledige hefhoogte	mm (ft-in)	1025 (3' 4")	1020 (3' 6")
	2,10 m hoogte	mm (in)	1530 (5')	1890 (6' 2")
C. Graafdiepte	mm (ft-in)	90 (3.7")	130 (5.1")	100 (3.9")
D. Totale lengte	op grond	mm (ft-in)	7380 (24' 3")	7830 (25' 8")
	bij transport	mm (ft-in)	7320 (24')	7780 (25' 6")
E. Totale hoogte (volledige geheven)	mm (ft-in)	5120 (16' 10")	5540 (18' 2")	5260 (17' 3")
F. Max. hoogte scharnierpunt van bak	mm (ft-in)	3820 (12' 6")	4240 (13' 11")	3980 (13' 1")

STUURSYSTEEM

Type	Lastafhankelijke hydrostatische gelede besturing	
Pomp	Plunjerpomp, max. 155 l/min (40.9 gal/min)@geregeld toerental	
Afstelling ontlastklep	210 kg/cm ² (2,986 psi)	
Cilinder	Type	Dubbelwerkend
	Boring x slag	65 mm x 429 mm (2.6" x 16.9")
Stuurhoek	40° (in iedere richting)	

Kenmerken - scharnierpunt van chassis in het midden
- Kantelbare en telescopische stuurkolom

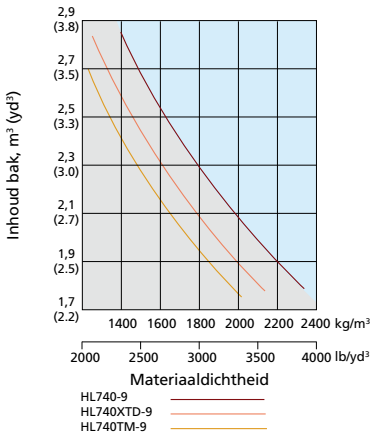
Vooras	21,8 liter (5.8 US gal)
Achteras	21,8 liter (5.8 US gal)
Hydrauliektank	152 liter (40.2 US gal)
Hydraulisch systeem (inclusief tank)	184 liter (48.6 US gal)

BANDEN

Type	Laderbanden zonder binnenband
Standaard	20.5-25, 16 PR, L3
Opties zijn o.a.	17.5-25, 12 PR, L3 20.5-25, 16 PR, L2 20.5 R25 XHA* 20.5-25, 16 PR, L5

Beschrijving	EENHEID	HL740-9	HL740XTD-9	HL740TM-9
G. Overhang voorkant	mm (ft-in)	2480 (8' 6")	2890 (9' 6")	2715 (8' 11")
H. Wielbasis	mm (ft-in)	2900 (9' 6")	2900 (9' 6")	2900 (9' 6")
I. Grondspeling	mm (ft-in)	417 (1' 4")	417 (1' 4")	417 (1' 4")
J. Hoogte boven uitlaat	mm (ft-in)	3170 (10' 5")	3170 (10' 5")	3170 (10' 5")
K. Hoogte boven cabine	mm (ft-in)	3260 (10' 8")	3260 (10' 8")	3260 (10' 8")
L. Intrekhoek	op grond	graden	42	50
	bij transport	graden	47	54
M. Uitkijphoek	graden	48	47	50
Draaicirkel	mm (ft-in)	11620 (38' 1")	12000 (39' 4")	11665 (38' 3")
N. Totale breedte	mm (ft-in)	2600 (8' 6")	2600 (8' 6")	2550 (8' 4")

SELECTIECURVE VAN BAK



BIJKOMENDE SPECIFICATIES

Beschrijving	Verandering in bedrijfsgewicht kg (lb)	Verandering in statische kiplast - recht kg (lb)	Verandering in statische kiplast - 40° gedraaid kg (lb)
17.5-25 12PR L2	-308 (-679)	-220 (-480)	-190 (-420)
17.5-25 12PR L3	-248 (-547)	-170 (-375)	-150 (-330)
20.5-25 16PR L2	-64 (-141)	-45 (-100)	-40 (-90)
17.5 R25 XHA *	-160 (-353)	-110 (-240)	-100 (-220)
20.5 R25 XHA *	+507 (+1,118)	+360 (+790)	+310 (+680)

STANDAARDUITRUSTING

Elektrisch systeem

- Alternator, 70A
- Alarmer, geluidssignalen en waarschuwingslichtjes
 - verstopte luchtfilter
 - fout in transmissie
 - laadspanning
 - druk remolie
 - motoroliedruk
 - parkeerrem
 - brandstofpeil
 - temperatuur hydraulische olie
 - temperatuur koelvloeistof
 - oliedruk voetrem
- Achteruitrijalarm
- Accu's, 850 CCA, 12V, (2)
- Meters
 - temperatuur koelvloeistof
 - brandstofpeil
 - temperatuur hydraulische olie
 - snelheidsmeter
 - temperatuur transmissieolie
 - spanningsmeter
- Claxon, elektrisch
- Verklikkerlichtjes
 - koppelingsmodus
 - groot licht
 - richtingaanwijzers
 - werklichten
- Lcd-display
 - klok en foutcode
 - bedrijfsuren

- motortoerental
- verklikkerlicht transmissieversnelling
- tijd en afstand voor klus
- temperatuur (koelvloeistof, hydraulische olie, transmissieolie)
- Verlichtingssysteem
 - 2 x led-plafondverlichting
 - 2 rem- en achterlichten
 - 4 richtingaanwijzers
 - remlichten (tegengewicht)
 - 2 koplampen op voorkant chassis
 - 2 werklichten op dak cabine (voorkant)
 - 2 werklichten op dak cabine (achterkant)
- Schakelaars
 - koppelingsmodus
 - alarmverlichting
 - contactsleutel, start/stop-schakelaar
 - hoofdverlichting (werk- en koplampen)
 - parkeerrem
 - wis-/wasinrichting achteraan
 - accuhoofdschakelaar
 - uitschakeling servosysteem
- Startmotor, elektrisch
- Start- en laadsysteem (24 volt)
- Cabine**
 - Cabine, ROPS(ISO3471)/FOPS(ISO3449) (drukcabine met geluiddemping) met:
 - sigarettenaansteker en asbak

- haakje voor jas
- Automatische temperatuurregeling
 - airconditioning en verwarming
 - ruitontdooi-inrichting
 - ruitenwissers met intervallschakeling en sproeier, vooraan en achteraan
- Opbergruimte:
 - houder voor blikjes of bekers
- Achteruitkijkspiegels (2 in cabine)
- Achteruitkijkspiegels (2 buiten cabine)
- Oprolbare veiligheidsgordel van 2" en instelbare geveerde zetel met armsteunen
- Kantelbare/uitschuifbare stuurkolom
- Stuur met knop
- Zonneklep (voorruit)
- Getint veiligheidsglas
- Tijdschriftenvak
- Pedalen
 - 1 gaspedaal
 - 1 rempedaal
- Rubberen vloermat
- Polsteun
- Radio/usb-speler
- Motor**
 - Anti-vries
 - Motor, Cummins QS86.7
 - dieselmotor met lage uitstoot, Tier III
 - 3 werkstanden
 - power/standard/economy
- Afsluitbare motorkappen

- Handpompedeelte voor brandstofopvoerpomp
- Ventilatorbeschermer
- Waterafscheider
- Brandstofverwarmer
- Uitlaatdemper, onder motorkap met grote uitlaatpijp
- Regenkap op luchtinlaat voor motor
- Radiator (ontluchtingstype)
- Starthulp (luchtinlaatverwarming)
- Watersensor op brandstoffilter
- Aandrijving**
 - Remmen: Voetrem, afgesloten natte schrijffrem
 - Voordifferentieel: beperkte slijp
 - Achterdifferentieel: conventioneel
 - Parkeerrem
 - Koppelvormer
 - Transmissie, computergestuurd, inclusief elektronische soft-shift/auto-shift/quick-shift-functie
 - Transmissieoliekoeler
- Hydraulica**
 - Kick-out van de giek, automatisch
 - Positie-instelling voor de bak, automatisch
 - Drukmeetopeningen voor diagnose
 - Hydraulisch systeem,
 - 2 spoelen, 1 hendel, servobesturing voor giek- en bakbekrachtiging
 - Besturing, lastafhankelijk
 - Decentraal gemonteerde koelventilator,

- hydraulisch aangedreven, met temperatuursensor
- Overige**
 - Blokkeerstaaf voor knikpunt
 - Peilstok voor koelvloeistof
 - Tegengewicht
 - Deuren en sloten vergrendelbaar met één sleutel
 - Deuren, servicetoegang (afsluitbaar)
 - Koppelstang met pen
 - Peilstok voor motorolie
 - Ergonomisch gemonteerd, slipvast, links en rechts
 - handrails
 - ladders
 - platforms
 - treden
 - Spatborden (voorkant/achterkant)
 - Bescherming, drijfslag bakcilinder
 - Visuele meter voor peil hydraulische olie
 - Houder voor nummerplaat
 - Haken voor heffen en vastbinden
 - Gedempte stuuruitslagbegrenzers
 - Banden (20.5-25, 16PR,L3)
 - Visuele meter voor peil transmissieolie
 - Sloten met anti-vandalismedoppen

OPTIONELE UITRUSTING

- Omvormer voor 24 volt naar 12 volt DC
- Klimaatregeling:
 - alleen airconditioning
 - alleen verwarming
- Zwaailicht
- 2 extra werklichten op voorkant dak (Xenon-werklichten)
- 2 extra werklichten op achterkant dak
- 3-delige aanschroefbare snijkant
- Achterdifferentieel: beperkte slijp

- Brandblusser
- Configuratie voor hoog heffen met extra tegengewicht, 900 kg
- Hydraulische besturing, 2 hendels
- Hydraulische besturing, 3 hendels
- Derde spoel voor extra functie
- Joystick met knop voor rijrichting (vooruit/vrij/achteruit)
- Spatlappen
- Overall voor machinist

- Dempingssysteem
- Verwarme achteruitkijkspiegels (2 buiten cabine)
- Zetel
 - Statische veiligheidsgordel van 2" en instelbare mechanische vering (vinyl)
 - Statische veiligheidsgordel van 3" en instelbare mechanische vering
 - oprolbare veiligheidsgordel van 2" en instelbare luchtvering (verwarmd)

- Banden :
 - 17.5 - 25, 12PR, L2
 - 17.5 - 25, 12PR, L3
 - 20.5 - 25, 16PR, L2
 - 17.5 R25 XHA
 - 20.5 R25 XHA
- Gereedschapskist
- Tand, 1 stuk, aanschroefbaar
- Beschermkappen
 - kruckast

- transmissie
- Wielblok
- HI-Mate (Remote Management System)
- Achteruitkijkcamera
- Dubbel rempedaal
- Zonwerend rolgordijn (achterraai)
- Nummerplaat en lamp
- Voorreiniger luchtinlaat voor motor

De standaard en optionele uitrusting kunnen verschillen. Neem contact op met uw Hyundai-verdeler voor meer informatie. De afgebeelde machine kan verschillen naargelang van internationale specificaties. Alle Britse afmetingen zijn afgerond tot de meest benaderende ponden of duimen.

NEEM CONTACT OP MET



Hyundai Heavy Industries Europe N.V.

VOSSENDAAL 11, 2440 GEEL, BELGIUM TEL: (32) 14-56-2200 FAX: (32) 14-59-3405